



حصن الزيت

HUSN AL ZAIN

بدبد BIDBID



CONTACTS

+968 8008 4848

www.zainoman.com



زين للتطوير العقاري
ZAIN PROPERTY DEVELOPMENT



صروح
SUROUH

وزارة الإسكان
والتخطيط العمراني
Ministry of Housing and
Urban Planning





- 1 - Main entrance
- 2 - Security room
- 3 - Side entrance
- 4 - Mosque
- 5 - Majlis
- 6 - Commercial boulevard
- 7 - Nursery
- 8 - STP
- 9 - Guards room
- 10 - Central park (Play-ground, kids area, sitting area, cycling track, green walkways)

الموقع location

مسجد في
وادي الصيعون

مدرسة القارئ العنبري
فرع بديد



Wali Bidbid Office
مكتب وادي بديد

Shell Gas Station
محطة وقود شل

بيع وأصلاح الاطارات
وفيزان المركبات بالليزر

Al Fouz Hypermarket Bidbid
الفوز هايبر ماركت

Florist

فريق بديد
الرياضي

Location of your dream

SCAN QR CODE
MAP



صروح

تم تصور مشروع "صروح" كجزء من رؤية الحكومة لتوفير مساكن عالية الجودة لمواطني سلطنة عمان المستحقين للحصول على أراض سكنية، بأسعار معقولة وفي متناول الجميع. ستشكل هذه المشاريع مجتمعات محلية متكاملة تضم كافة مرافق البنية التحتية ومرافق الخدمات المجتمعية.

حصن الزين

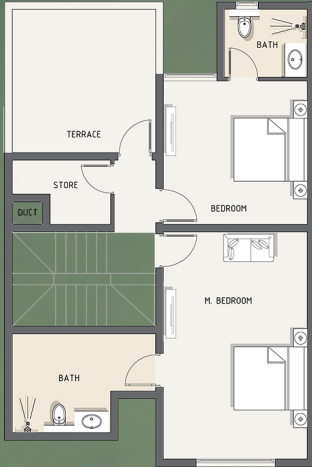
هو مجمع سكني فاخر يتكون من 137 وحدة سكنية بمساحات مختلفة و مواصفات عالية الجودة. حيث يحتوي المجمع على مساحات خارجية شاسعة ومرافق متنوعة تخدم المجتمع

شركة زين للتطوير العقاري

تأسست شركة زين للتطوير العقاري في عام 2008، تعد زين للتطوير العقاري من أحد الشركات التي تلعب دوراً بارزاً في الارتقاء بالقطاع العقاري داخل السلطنة وخارجها. وترجمة لهدفها في ايجاد بيئات مجتمعية مثالية لكل الفئات، عملت الشركة على تنفيذ العديد من المشاريع التي تشمل الشقق الحديثة، وكذلك المجمعات السكنية، تقدم زين للتطوير العقاري خيارات متطورة للوحدات السكنية مع ضمان أعلى مستويات الراحة للقاطنين فيها، وبأسعار مناسبة.

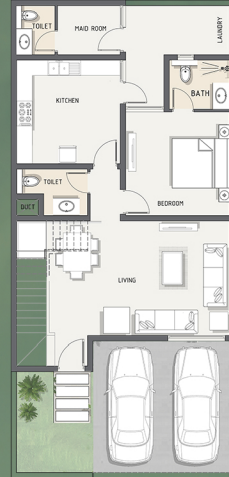
نموذج

مساحة البناء 173 متر مربع



غرفة نوم رئيسيه 6.00 x 3.80
حمام غرفة النوم 2.60 x 3.80
غرفة نوم 1 3.80 x 3.80
حمام غرفة النوم 2.20 x 0.80
مخزن 2.60 x 1.70
تيراس 4.00 x 4.20

الطابق الاول



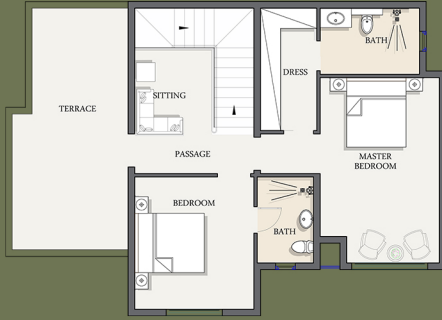
المجلس 4.20 x 4.00
حمام 1.70 x 2.60
صالة طعام 7.80 x 4.20
غرفة نوم ضيوف 3.80 x 3.80
حمام غرفة الضيوف 0.80 x 2.20
المطبخ الرئيسي 3.80 x 3.80
مخزن / مفصله 4.00 x 2.00
غرفة الخادمه 1.80 x 2.30
حمام غرفة الخادمه 1.40 x 1.80

الطابق الارضي



نموذج P

مساحة البناء ١٨٣ متر مربع



الطابق الاول

غرفة نوم رئيسيه. 3.60 x 5.60
غرفة الملابس 1.70 x 3.70
حمام غرفة النوم ... 3.00 x 2.00
غرفة نوم ا 3.60 x 4.00
حمام غرفة النوم 1.70 x 2.60
غرفة جلوس 2.40 x 3.80



الطابق الدرزي

صالة معيشيه. 5.40 x 3.90
حمام 1.70 x 1.60
صالة طعام 3.60 x 3.80
غرفة نوم ضيوف ... 3.50 x 4.20
حمام غرفة الضيوف 1.60 x 3.00
المطبخ الرئيسي .. 3.60 x 3.90
مخزن / مفسله 2.50 x 1.60
غرفة الخادمه 3.00 x 2.00
حمام غرفة الخادمه .. 1.70 x 2.00



نموذج Q

مساحة البناء ٢٦٠ متر مربع



الطابق الاول

غرفة نوم رئيسيه. 3.60 x 5.60
غرفة الملابس 1.70 x 3.70
حمام غرفة النوم ... 3.00 x 2.00
غرفة نوم ١ 3.60 x 4.00
حمام غرفة النوم 1.70 x 2.60
غرفة نوم ٢ 3.80 x 4.00
حمام غرفة النوم 1.60 x 2.60
غرفة نوم ٣ 4.00 x 3.60
حمام غرفة النوم ... 1.60 x 2.30
صالة توزيع 3.40 x 2.10



الطابق الارضي

المجلس 3.80 x 4.00
صالة معيشيه . 5.40 x 3.90
حمام 1.70 x 1.50
صالة طعام 3.60 x 3.80
غرفة نوم ضيوف ... 4.00 x 3.60
حمام غرفة الضيوف 1.60 x 2.30
المطبخ الرئيسي .. 3.60 x 3.90
مخزن / مفسله 2.50 x 1.60
غرفة الخادمه 3.00 x 2.00
حمام غرفة الخادمه .. 1.70 x 2.00

